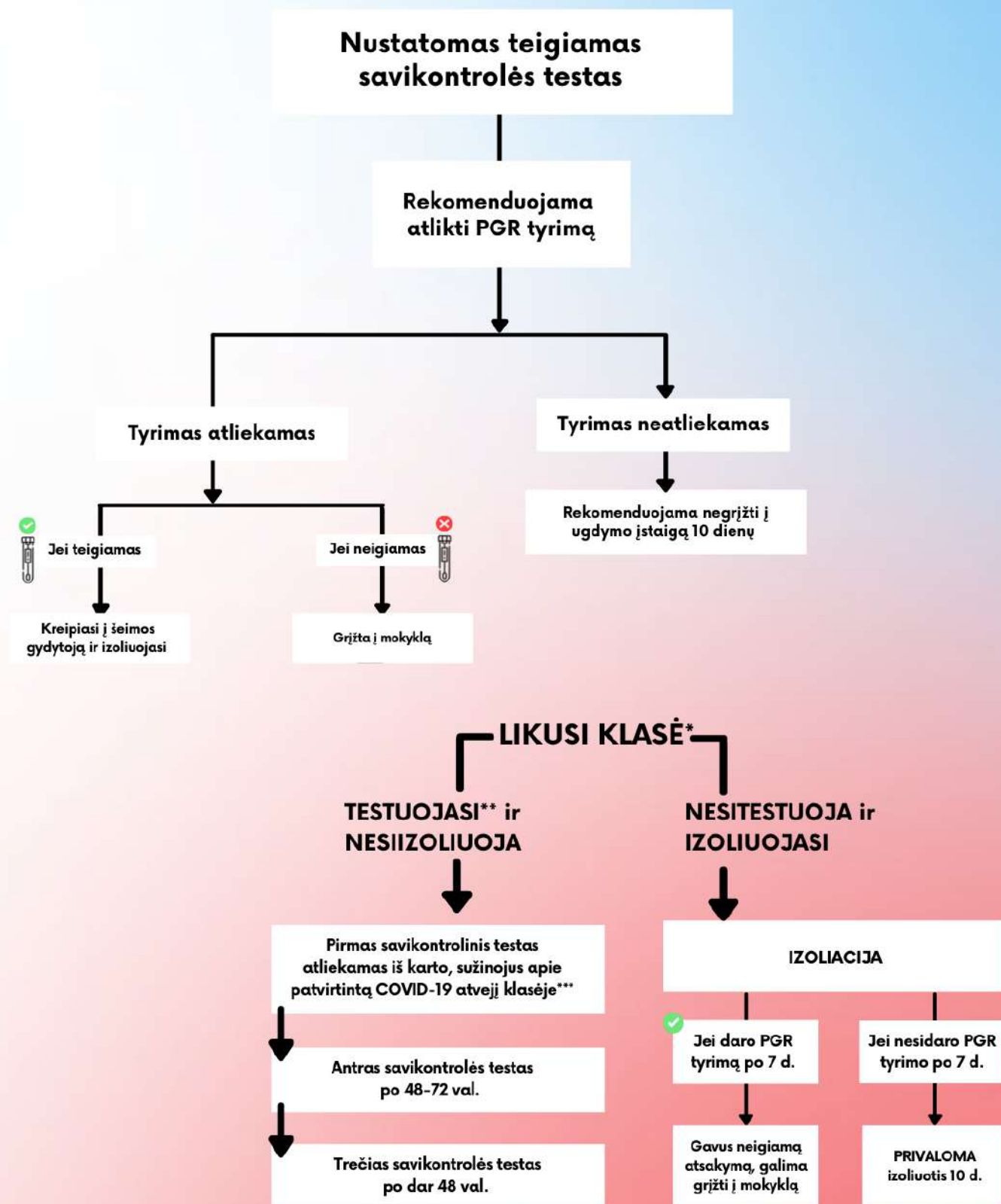


KAI KLASĖS MOKINIAI TIRIASI PROFILAKTIŠKAI SAVIKONTROLĖS GREITUOJU ANTIGENO TESTU*



*Netestuojami ir neizoliuojami pasiskiepiję ir COVID-19 liga persirgę moksleiviai.

**Jeigu testo negalima atlikti nustatytu dažnumu, jis turi būti atliekamas artimiausią darbo dieną.

***Jeigu 24 val. laikotarpiu iki nustatant teigiamą atvejį atliktas tyrimas, šio tyrimo atlikti nereikia.